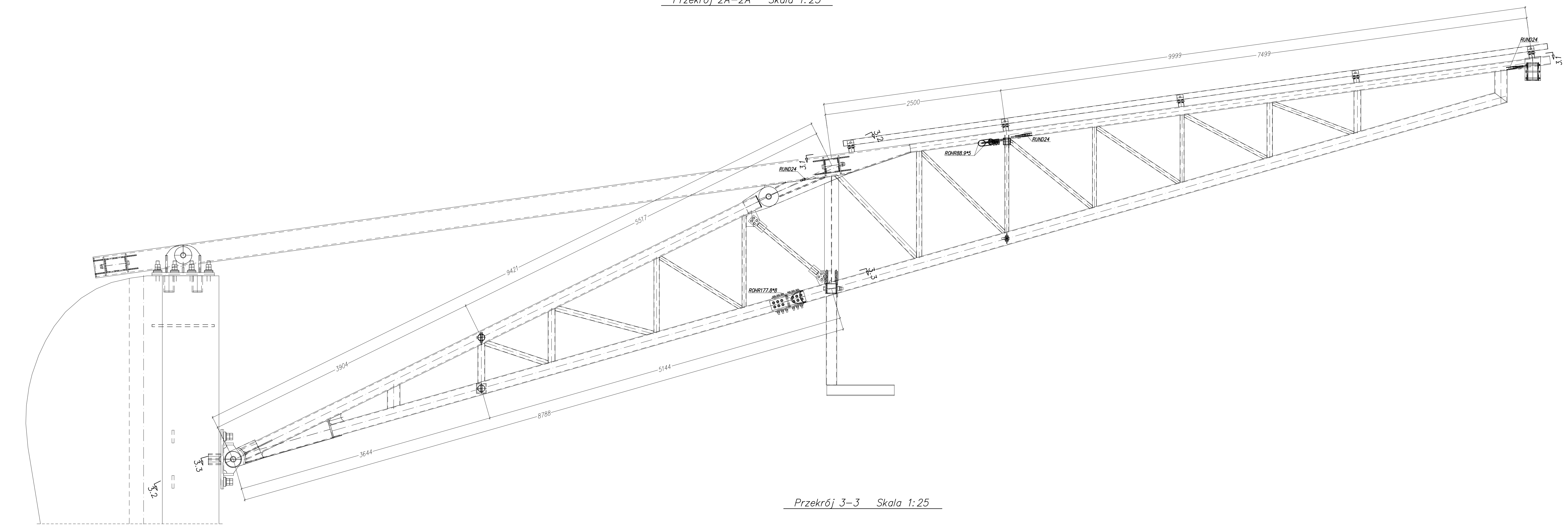


Przekrój 2A-2A Skala 1:25



Przekrój 3-3 Skala 1:25

- CZYTAĆ Z RYSUNKAMI:
- 133-PW-T3-001
 - 133-PW-T3-002
 - 133-PW-T3-003
 - 133-PW-T3-014
 - 133-PW-T3-016
 - 133-PW-T3-017
 - 133-PW-T3-018
 - 133-PW-T3-019
 - 133-PW-T3-020
 - 133-PW-T3-021
 - 133-PW-T3-022
 - 133-PW-T3-023
 - 133-PW-T3-024
 - 133-PW-T3-025
 - 133-PW-T3-026
 - 133-PW-T3-027
 - 133-PW-T3-028
 - 133-PW-T3-029
 - 133-PW-T3-030

Rysunek czytać z rysunkiem nr: 133-PW-T3-001

**Budowa stadionu piłkarskiego
(na terenie istniejącego stadionu)
przy ulicy Struga w Radomiu**

część działki nr ewid. 78 przy ul. Andrzeja Struga / 11 Listopada
i część działki nr ewid. 81 przy ul. Stanisława Żurawskiego

Właściciel:
Miejski Ośrodek Sportu i Rekreacji w Radomiu Sp. z o.o.
ul. Gabriela Narutowicza 9, 26-600 Radom

Projektant:
ROSA BUD S.A.
ul. Sienkiewicza 10, 26-600 Radom
www.rosabud.pl

Generujący Projekt:
MAŁGORZATA PAŃTHERY
ul. Sienkiewicza 10, 26-600 Radom
www.malgorzata-panthery.pl

Projektant Konstrukcji:
MAŁGORZATA PAŃTHERY
ul. Sienkiewicza 10, 26-600 Radom
www.malgorzata-panthery.pl

Branda:
KONSTRUKCJA

Generujący Projekt:
mgr inż. Arch.
Wojciech Gajalak

WBP-8-K-886/RA/883

Zespół projektowy:
mgr inż.
Mikołaj Matyja

70201DUW

Sprzedaż:
mgr inż.
Jerzy Holm

POMIENI/POK009

Tytuł rysunku:
Stężenia przekroje 2A-2A, 3-3

Data:
LUTY 2017

Wzrost:
P-628

Wzrost:
III

Wzrost:
1:25

133-PW-T3-015